

Утверждаю:

Заведующий МБДОУ №218



Князева Л.В.

ПАСПОРТ
доступности маломобильных групп
населения в
Муниципальное бюджетное
дошкольное образовательное
учреждение города Ростова-на-Дону
«Детский сад» №218»
(МБДОУ № 218)
расположенного по адресу:
344025, г. Ростов-на-Дону,
ул. 40-я линия, 88

г.Ростов-на-Дону
2017г.

АКТ №1
Визуальное обследования территории и здания по доступности МГН
в учреждение МБДОУ №218

г.Ростов-на-Дону

«27» апреля 2017года

на объекте: МБДОУ №218

адрес объекта: 344025, г. Ростов-на-Дону, ул.40-я линия, 88.

Комиссией в составе уполномоченных представителей:

Заведующего МБДОУ №218

Князева Л.В.

Завхоз МБДОУ №218

Брижак М.Г.

Зам. генерального директора ООО «ТСП»

Долгополов Р.А.

произвела осмотр территории и здания МБДОУ №218 расположенного по адресу: 344025, г. Ростов-на-Дону, ул.40-я линия, 88 по доступности МГН в учреждение на соответствие СП 59.13330.2012 Доступность зданий и сооружений для маломобильных групп населения. Актуализированная редакция СНиП 35-01-2001 (с Изменением N 1) и составила настоящий акт о нижеследующем:

1. Доступ на территорию МБДОУ №218 осуществляется через калитку в ограждении территории переход с пешехода примыкающего к участку учреждения выполнен из асфальтного покрытия, что не обеспечивает безопасный доступ МГН на территорию, ввиду разрушения асфальтного покрытия.
2. По территории в качестве благоустройства также применено асфальтное покрытие, на основании нарушения благоустройства территории условие беспрепятственного, безопасного и удобного передвижения МГН по территории является не выполнимым.
3. На путях эвакуации отсутствует возможность технологического решения для эвакуации МГН, также отсутствует пандус и вспомогательные поручни на входной группе в здание. МГН самостоятельно не имеют возможности подняться, спуститься по ступеням, что также является нарушением СП 59.13330.2012 Доступность зданий и сооружений для маломобильных групп населения.
4. Дверные блоки в местах выхода обеспечивают доступность только частично избирательно МГН в учреждение.
5. На лестничные марши отсутствует возможность установить подъемные механизмы для доступа МГН на верхний этаж, что также не соответствует СП 59.13330.2012 Доступность зданий и сооружений для маломобильных групп населения.
6. Санитарно-гигиенические помещения также не удовлетворяют требованиям СП 59.13330.2012 по доступности МГН, кроме групп (С, Г, У) по реестру ОСИ.
7. Не имеется помещение для проведение занятий по специальным программам для МГН, данное помещение требует дооборудования в соответствии с регламентом обучения МГН.
8. Результаты обследований:

Доступность МГН в учреждение – Доступно частично.

Состояние доступности ОСИ: ДЧ-И (С, Г, У) – доступен частично избирательно.

Выводы

В результате визуального осмотра территории и здания для доступности МГН требуется проведения текущего ремонта и выполнении работ в соответствии с требованиями СП 59.13330.2012 Доступность зданий и сооружений для маломобильных групп населения. Актуализированная редакция СНиП 35-01-2001 (с Изменением N 1)

Рекомендуемые мероприятия:
- произвести текущий ремонт

Заведующего МБДОУ №218

Завхоз МБДОУ №218

Зам. генерального директора ООО «ТСН»



Князева Л.В.

Брижак М.Г.

Долгополов Р.А.



**РЕЕСТР ОБЪЕКТОВ СОЦИАЛЬНОЙ ИНФРАСТРУКТУРЫ
и услуг в приоритетных сферах жизнедеятельности инвалидов и других
маломобильных групп населения
Часть 1**

1. Общие сведения об объекте							2. Характеристика деятельности (по обслуживанию населения)			
№ № п/п	Наименование (вид) ОСИ	Адрес ОСИ	№ паспорта Доступности ОСИ	Название организации, расположенной на ОСИ	Форма собственности	Вышестоящая организация	Виды оказываемых услуг	Категории населения	Категории инвалидов	Исполнитель ИПР (да, нет)
1	2	3	4	5	6	7	8	9	10	11
1	объект образования	344025, г. Ростова-Дону, ул. 40-я линия, 88	2	Муниципальное бюджетное дошкольное образовательное учреждение города Ростова-Дону «Детский сад» №218» (МБДОУ № 218)	государственная	Администрация г. Ростова-Дону, Управление образования г. Ростова-Дону	Реализация общеобразовательной программы, воспитание и обучение детей дошкольного возраста	Дети от 1,5 до 7 лет	нет	нет

Примечание: Внутренняя структура Реестра ОСИ (разделы по строкам) формируется в виде сгруппированного списка по основным (приоритетным) сферам жизнедеятельности инвалидов и других МГН:

1 раздел – объекты здравоохранения

2 раздел - объекты образования

3 раздел - объекты социальной защиты населения

4 раздел - объекты физической культуры и спорта

5 раздел - объекты культуры

6 раздел – объекты связи и информации

7 раздел – объекты транспорта и дорожно-транспортной инфраструктуры

8 раздел – жилые здания и помещения

9 раздел - объекты потребительского рынка и сферы услуг

10 раздел – места приложения труда (специализированные предприятия и организации, специальные рабочие места для инвалидов)

**РЕЕСТР ОБЪЕКТОВ СОЦИАЛЬНОЙ ИНФРАСТРУКТУРЫ И УСЛУГ
в приоритетных сферах жизнедеятельности инвалидов и других МГН**

Часть 2

3. Состояние доступности объекта				4. Управленческое решение					
№ № п/п	Вариант обустройства объекта	Состояние доступности (в т.ч. для различных категорий инвалидов) ¹	Нуждаемость в адаптации	Рекомендованы виды работ по адаптации ²	Плановый период (срок) исполнения	Ожидаемый результат (по состоянию доступности) ³	Дата контроля	Результаты контроля ⁴	Дата актуализации информации на Карте доступности
1	12	13	14	15	16	17	18	19	20
	Б	ДЧ-И (Г, У)	требуется адаптация путей движения к объекту, адаптация входной группы, зоны приема, санитарно-гигиенического оборудования. Входная группа с установкой поручней. Устройство путей доступного маршрута движения	Требуется текущий ремонт		ДП-И (С, Г, У)	Дата повторного обследования	ДЧ-И (Г, У)	

Приложение А 2

¹ указывается: **ДП-В** - доступен полностью всем; **ДП-И** (К, О, С, Г, У) - доступен полностью избирательно (указать, каким категориям инвалидов); **ДЧ-В** - доступен частично всем; **ДЧ-И** (К, О, С, Г, У) - доступен частично избирательно (указать категории инвалидов); **ДУ** - доступно условно; **ВНД** - недоступно;

² указывается один из вариантов (видов работ): не нуждается; ремонт (текущий, капитальный); индивидуальное решение с ТСР; технические решения невозможны - организация альтернативной формы обслуживания

³ указывается: **ДП-В** - доступен полностью всем; **ДП-И** (К, О, С, Г, У) - доступен полностью избирательно (указать, каким категориям инвалидов); **ДЧ-В** - доступен частично всем; **ДЧ-И** (К, О, С, Г, У) - доступен частично избирательно (указать категории инвалидов); **ДУ** - доступно условно

⁴ дается оценка результата исполнения плановых мероприятий в сравнении с ожидаемыми результатами (по состоянию доступности) - аналогично гр.17



Утверждаю:
МБДОУ №218

Князева Л.В.

**ПАСПОРТ ДОСТУПНОСТИ
объекта социальной инфраструктуры (ОСИ)
№ 1**

1. Общие сведения об объекте

- 1.1. Наименование (вид) объекта: **Муниципальное бюджетное дошкольное образовательное учреждение города Ростова-на-Дону «Детский сад» №218» (МБДОУ № 218)**
- 1.2. Адрес объекта: **344025, г. Ростов-на-Дону, ул. 40-я линия, 88.**
- 1.3. Сведения о размещении объекта:
- отдельно стоящее здание **2** этажей, **531,7** кв.м
- наличие прилегающего земельного участка (да, нет); да, **3956,0** кв.м
- 1.4. Год постройки здания **-1968-1969г.**, дата последнего капитального ремонта -
- 1.5. Дата предстоящих плановых ремонтных работ: *текущего 2017г.*

Сведения об организации, расположенной на объекте

- 1.6. Название учреждения: **Муниципальное бюджетное дошкольное образовательное учреждение города Ростова-на-Дону «Детский сад» №218» (МБДОУ № 218)**
- Короткое наименование: **МБДОУ № 218**
- 1.7. Юридический адрес учреждения: **344025, г. Ростов-на-Дону, ул.40 линия, 88.**
- 1.8. Основание для пользования объектом (оперативное управление, аренда, собственность)
- 1.9. Форма собственности (государственная, негосударственная) **государственная (муниципальная)**
- 1.10. Территориальная принадлежность (*федеральная, региональная, муниципальная*)
- 1.11. Вышестоящая организация (*наименование*): **Управление образования г.Ростова-на-Дону**
- 1.12. Адрес вышестоящей организации, другие координаты **344002, г.Ростов-на-Дону, ул.Обороны, 76**

**2. Характеристика деятельности организации на объекте
(по обслуживанию населения)**

- 2.1 Сфера деятельности (*здравоохранение, образование, социальная защита, физическая культура и спорт, культура, связь и информация, транспорт, жилой фонд, потребительский рынок и сфера услуг, другое*)
образование
- 2.2 Виды оказываемых услуг **Реализация общеобразовательной программы, обучение и воспитание детей дошкольного возраста**
- 2.3 Форма оказания услуг: (на объекте, с длительным пребыванием, в т.ч. проживанием, на дому, дистанционно) **на объекте**

2.4 Категории обслуживаемого населения по возрасту: (дети, взрослые трудоспособного возраста, пожилые; все возрастные категории) **дети от 1,5 до 7 лет**

2.5 Категории обслуживаемых инвалидов: *инвалиды, передвигающиеся на коляске, инвалиды с нарушениями опорно-двигательного аппарата; нарушениями зрения, нарушениями слуха, нарушениями умственного развития*

2.6 Плановая мощность: посещаемость (количество обслуживаемых в день), вместимость, пропускная способность **182 чел**

2.7 Участие в исполнении ИПР инвалида, ребенка-инвалида (да, нет) **нет**

3. Состояние доступности объекта

3.1 Путь следования к объекту пассажирским транспортом

(описать маршрут движения с использованием пассажирского транспорта)

Маршрутные автобусы -1,2,3,3а,7,9,19,24,29,40,52,54,59,66,79,85,85а: остановка-пригородный вокзал, далее 1200 метров в южном направлении; Маршрутные автобусы -24,53,68,131: остановка- 36-линия, далее 540 метров в северном направлении;

наличие адаптированного пассажирского транспорта к объекту **нет**

3.2 Путь к объекту от ближайшей остановки пассажирского транспорта:

3.2.1 расстояние до объекта от остановки транспорта **540 м**

3.2.2 время движения (пешком) **12 мин**

3.2.3 наличие выделенного от проезжей части пешеходного пути (*да, нет*), **да**

3.2.4 Перекрестки: *перерегулируемые; регулируемые, со звуковой сигнализацией, таймером;* **нет**

3.2.5 Информация на пути следования к объекту: *акустическая, тактильная, визуальная;* **нет**

3.2.6 Перепады высоты на пути: *есть, нет* (описать) **есть**

Их обустройство для инвалидов на коляске: *да, нет - нет*

3.3 Организация доступности объекта для инвалидов – форма обслуживания*

№№ п/п	Категория инвалидов (вид нарушения)	Вариант организации доступности объекта (формы обслуживания)*
1.	Все категории инвалидов и МГН	«ДУ»
	<i>в том числе инвалиды:</i>	
2	передвигающиеся на креслах-колясках	«ВНД»
3	с нарушениями опорно-двигательного аппарата	«ДУ»
4	с нарушениями зрения	«ДУ»
5	с нарушениями слуха	«А»
6	с нарушениями умственного развития	«А»

* - указывается один из вариантов: «А», «Б», «ДУ», «ВНД»

3.4 Состояние доступности основных структурно-функциональных зон

№ № п \п	Основные структурно-функциональные зоны	Состояние доступности, в том числе для основных категорий инвалидов**
1	Территория, прилегающая к зданию (участок)	ДП-И (С, Г, У)
2	Вход (входы) в здание	ДП-И (С, Г, У)
3	Путь (пути) движения внутри здания (в т.ч. пути эвакуации)	ДЧ-И (Г,У)
4	Зона целевого назначения здания (целевого посещения)	ДЧ-И (С,Г,У)

	объекта)	
5	Санитарно-гигиенические помещения	ДЧ-И (Г,У)
6	Система информации и связи (на всех зонах)	ДУ
7	Пути движения к объекту (от остановки транспорта)	ДУ

** Указывается: ДП-В - доступно полностью всем; ДП-И (К, О, С, Г, У) – доступно полностью избирательно (указать категории инвалидов); ДЧ-В - доступно частично всем; ДЧ-И (К, О, С, Г, У) – доступно частично избирательно (указать категории инвалидов); ДУ - доступно условно, ВИД – временно недоступно

3.5. ИТОГОВОЕ ЗАКЛЮЧЕНИЕ о состоянии доступности ОСИ: «ДЧ-И (Г,У)»- доступно-частично избирательно.

4. Управленческое решение

4.1. Рекомендации по адаптации основных структурных элементов объекта

№ п/п	Основные структурно-функциональные зоны объекта	Рекомендации по адаптации объекта (вид работы)*
1	Территория, прилегающая к зданию (участок)	Требуется текущий ремонт
2	Вход (входы) в здание	Требуется текущий ремонт
3	Путь (пути) движения внутри здания (в т.ч. пути эвакуации)	Не нуждается
4	Зона целевого назначения здания (целевого посещения объекта)	Технические решения невозможны
5	Санитарно-гигиенические помещения	Требуется текущий ремонт
6	Система информации на объекте (на всех зонах)	Требуется текущий ремонт
7	Пути движения к объекту (от остановки транспорта)	Требуется текущий ремонт
8	Все зоны и участки	Требуется текущий ремонт

* - указывается один из вариантов (видов работ): не нуждается; ремонт (текущий, капитальный); индивидуальное решение с ТСП; технические решения невозможны – организация альтернативной формы обслуживания

4.2. Период проведения работ 2017г.- 2020г. в рамках исполнения

(указывается наименование документа: программы, плана)

4.3 Ожидаемый результат (по состоянию доступности) после выполнения работ по адаптации: ДП-И (С, Г, У)

Оценка результата исполнения программы, плана (по состоянию доступности) _____

4.4. Для принятия решения требуется, не требуется *(нужное подчеркнуть)*:

Согласование Управления образования г.Ростова-на-Дону

Имеется заключение уполномоченной организации о состоянии доступности объекта *(наименование документа и выдавшей его организации, дата)*, прилагается

4.5. Информация размещена (обновлена) на Карте доступности муниципального образования г.Ростова-на-Дону- информация не размещалась

(наименование сайта, портала)

5. Особые отметки

Паспорт сформирован на основании:

1. Технического паспорта (информации об объекте) от 27.05.2016г.,
2. Акта обследования объекта: № акта 1 от «27» апреля 2017 г.
3. Решения Комиссии -ДЧ-И (Г, У)- обеспечена условная доступность от «27» апреля 2017 года.

Утверждаю:
Заведующий МБДОУ №218



Князева Л.В.

АНКЕТА
(информация об объекте социальной инфраструктуры)
К ПАСПОРТУ ДОСТУПНОСТИ ОСИ
№ 1

г.Ростов-на-Дону

«27» апреля 2017г.

1. Общие сведения об объекте

- 1.1. Наименование (вид) объекта: **Муниципальное бюджетное дошкольное образовательное учреждение города Ростова-на-Дону «Детский сад» №218» (МБДОУ № 218)**
- 1.2. Адрес объекта: **344025, г. Ростов-на-Дону, ул. 40-я линия, 88.**
- 1.3. Сведения о размещении объекта:
- отдельно стоящее здание **2** этажей, **531,7** кв.м
- наличие прилегающего земельного участка (да, нет); да, **3956,0** кв.м
- 1.4. Год постройки здания -**1968-1969**г., дата последнего капитального ремонта -
- 1.5. Дата предстоящих плановых ремонтных работ: *текущего 2017г.*

сведения об организации, расположенной на объекте

- 1.6. Название учреждения: **Муниципальное бюджетное дошкольное образовательное учреждение города Ростова-на-Дону «Детский сад» №218» (МБДОУ № 218)**
- Короткое наименование: **МБДОУ № 218**
- 1.7. Юридический адрес учреждения: **344025, г. Ростов-на-Дону, ул.40 линия, 88.**
- 1.8. Основание для пользования объектом (оперативное управление, аренда, собственность)
- 1.9. Форма собственности (государственная, негосударственная) **государственная (муниципальная)**
- 1.10. Территориальная принадлежность (*федеральная, региональная, муниципальная*)
- 1.11. Вышестоящая организация (*наименование*): **Управление образования г.Ростова-на-Дону**
- 1.12. Адрес вышестоящей организации, другие координаты **344002, г.Ростов-на-Дону, ул.Обороны, 76**

2. Характеристика деятельности организации на объекте (по обслуживанию населения)

- 2.1 Сфера деятельности (*здравоохранение, образование, социальная защита, физическая культура и спорт, культура, связь и информация, транспорт, жилой фонд, потребительский рынок и сфера услуг, другое*)
образование
- 2.2 Виды оказываемых услуг **Реализация общеобразовательной программы, обучение и воспитание детей дошкольного возраста**
- 2.3 Форма оказания услуг: (на объекте, с длительным пребыванием, в т.ч. проживанием, на дому, дистанционно) **на объекте**
- 2.4 Категории обслуживаемого населения по возрасту: (дети, взрослые трудоспособного возраста, пожилые; все возрастные категории) **Дети 1.5 до 7 лет**
- 2.5 Категории обслуживаемых инвалидов: *инвалиды, передвигающиеся на коляске, инвалиды с нарушениями опорно-двигательного аппарата; нарушениями зрения, нарушениями слуха*

2.6 Плановая мощность: посещаемость (количество обслуживаемых в день), вместимость, пропускная способность **182 чел**

2.7 Участие в исполнении ИПР инвалида, ребенка-инвалида (да, нет) **нет**

3. Состояние доступности объекта для инвалидов и других маломобильных групп населения (МГН)

3.1 Путь следования к объекту пассажирским транспортом

(описать маршрут движения с использованием пассажирского транспорта)

Маршрутные автобусы -1,2,3,3а,7,9,19,24,29,40,52,54,59,66,79,85,85а: остановка-пригородный вокзал, далее 1200 метров в южном направлении; Маршрутные автобусы -24,53,68,131: остановка- 36-линия, далее 540 метров в северном направлении;

наличие адаптированного пассажирского транспорта к объекту **нет**

3.2 Путь к объекту от ближайшей остановки пассажирского транспорта:

3.2.1 расстояние до объекта от остановки транспорта **540 м**

3.2.2 время движения (пешком) **12 мин**

3.2.3 наличие выделенного от проезжей части пешеходного пути (*да, нет*), **да**

3.2.4 Перекрестки: перерегулируемые; регулируемые, со звуковой сигнализацией, таймером; **нет**

3.2.5 Информация на пути следования к объекту: *акустическая, тактильная, визуальная;* **нет**

3.2.6 Перепады высоты на пути: *есть, нет* (описать) **есть**

Их обустройство для инвалидов на коляске: *да, нет - нет*

3.3 Вариант организации доступности ОСИ (формы обслуживания)* с учетом СП 35-101-2001

№№ п/п	Категория инвалидов (вид нарушения)	Вариант организации доступности объекта
1.	Все категории инвалидов и МГН	«ДУ»
	<i>в том числе инвалиды:</i>	
2	передвигающиеся на креслах-колясках	«ВНД»
3	с нарушениями опорно-двигательного аппарата	«ДУ»
4	с нарушениями зрения	«ДУ»
5	с нарушениями слуха	«А»
6	с нарушениями умственного развития	«А»

* - указывается один из вариантов: «А», «Б», «ДУ», «ВНД»

4. Управленческое решение (предложения по адаптации основных структурных элементов объекта)

№ п \п	Основные структурно-функциональные зоны объекта	Рекомендации по адаптации объекта (вид работы)*
1	Территория, прилегающая к зданию (участок)	Требуется текущий ремонт
2	Вход (входы) в здание	Требуется текущий ремонт
3	Путь (пути) движения внутри здания (в т.ч. пути эвакуации)	Не нуждается
4	Зона целевого назначения (целевого посещения объекта)	Технические решения невозможны
5	Санитарно-гигиенические помещения	Требуется текущий ремонт
6	Система информации на объекте (на всех зонах)	Требуется текущий ремонт
7	Пути движения к объекту (от остановки транспорта)	Требуется текущий ремонт
8.	Все зоны и участки	Требуется текущий ремонт

* - указывается один из вариантов (видов работ): не нуждается; ремонт (текущий, капитальный); индивидуальное решение с ТСР; технические решения невозможны – организация альтернативной формы обслуживания

Размещение информации на Карте доступности г.Ростова-на-Дону- отсутствует.

Утверждаю:
Заведующий МБДОУ №218



Князева Л.В.

АКТ ОБСЛЕДОВАНИЯ
объекта социальной инфраструктуры
К ПАСПОРТУ ДОСТУПНОСТИ ОСИ
№ 1

г.Ростов-на-Дону

«27» апреля 2017г.

1. Общие сведения об объекте

- 1.1. Наименование (вид) объекта: **Муниципальное бюджетное дошкольное образовательное учреждение города Ростова-на-Дону «Детский сад» №218» (МБДОУ № 218)**
- 1.2. Адрес объекта: **344025, г. Ростов-на-Дону, ул. 40-я линия, 88.**
- 1.3. Сведения о размещении объекта:
 - отдельно стоящее здание **2** этажей, **531,7** кв.м
 - наличие прилегающего земельного участка (да, нет); да, **3956,0** кв.м
- 1.4. Год постройки здания -**1968-1969г.**, дата последнего капитального ремонта -
- 1.5. Дата предстоящих плановых ремонтных работ: *текущего 2017г.*

2. Характеристика деятельности организации на объекте

Дополнительная информация **Реализация общеобразовательной программы, обучение и воспитание детей дошкольного возраста**

3. Состояние доступности объекта

- 3.1 Путь следования к объекту пассажирским транспортом (описать маршрут движения с использованием пассажирского транспорта)
Маршрутные автобусы -1,2,3,3а,7,9,19,24,29,40,52,54,59,66,79,85,85а: остановка-пригородный вокзал, далее 1200 метров в южном направлении; Маршрутные автобусы -24,53,68,131: остановка- 36-линия, далее 540 метров в северном направлении;
наличие адаптированного пассажирского транспорта к объекту **нет**
- 3.2 Путь к объекту от ближайшей остановки пассажирского транспорта:
 - 3.2.1 расстояние до объекта от остановки транспорта **540 м**
 - 3.2.2 время движения (пешком) **12 мин**
 - 3.2.3 наличие выделенного от проезжей части пешеходного пути (*да, нет*), да
 - 3.2.4 Перекрестки: *нерегулируемые; регулируемые, со звуковой сигнализацией, таймером; нет*
 - 3.2.5 Информация на пути следования к объекту: *акустическая, тактильная, визуальная; нет*

3.2.6 Перепады высоты на пути: *есть, нет* (описать) **есть**
 Их обустройство для инвалидов на коляске: *да, нет - нет*

3.3 Организация доступности объекта для инвалидов – форма обслуживания

№№ п/п	Категория инвалидов (вид нарушения)	Вариант организации доступности объекта
1.	Все категории инвалидов и МГН	«ДУ»
	<i>в том числе инвалиды:</i>	
2	передвигающиеся на креслах-колясках	«ВНД»
3	с нарушениями опорно-двигательного аппарата	«ДУ»
4	с нарушениями зрения	«ДУ»
5	с нарушениями слуха	«А»
6	с нарушениями умственного развития	«А»

* - указывается один из вариантов: «А», «Б», «ДУ», «ВНД»

3.4 Состояние доступности основных структурно-функциональных зон

№№ п/п	Основные структурно- функциональные зоны	Состояние доступности, в том числе для основных категорий инвалидов**	Приложение	
			№ на плане	№ фото
1	Территория, прилегающая к зданию (участок)	ДЧ-И (О,С,Г,У)		
2	Вход (входы) в здание	ДЧ-И (С,Г,У)		
3	Путь (пути) движения внутри здания (в т.ч. пути эвакуации)	ДЧ-И (С,Г,У)		
4	Зона целевого назначения здания (целевого посещения объекта)	ДЧ-И (Г,У)		
5	Санитарно-гигиенические помещения	ДЧ-И (Г,У)		
6	Система информации и связи (на всех зонах)	ДУ		
7	Пути движения к объекту (от остановки транспорта)	ДУ		

** Указывается: ДП-В - доступно полностью всем; ДП-И (К, О, С, Г, У) – доступно полностью
 избирательно (указать категории инвалидов); ДЧ-В - доступно частично всем; ДЧ-И (К, О, С, Г, У) –
 доступно частично избирательно (указать категории инвалидов); ДУ - доступно условно, ВНД - недоступно

**3.5. ИТОГОВОЕ ЗАКЛЮЧЕНИЕ о состоянии доступности ОСИ: «ДЧ-И» (Г, У) –
 доступно частично избирательно**

4. Управленческое решение (проект)

4.1. Рекомендации по адаптации основных структурных элементов объекта

№ № п \п	Основные структурно-функциональные зоны объекта	Рекомендации по адаптации объекта (вид работы)*
1	Территория, прилегающая к зданию (участок)	Требуется текущий ремонт
2	Вход (входы) в здание	Требуется текущий ремонт
3	Путь (пути) движения внутри здания (в т.ч. пути эвакуации)	Требуется текущий ремонт
4	Зона целевого назначения здания (целевого посещения объекта)	Технические решения невозможны
5	Санитарно-гигиенические помещения	Требуется текущий ремонт
6	Система информации на объекте (на всех зонах)	Требуется текущий ремонт
7	Пути движения к объекту (от остановки транспорта)	Требуется текущий ремонт
8.	Все зоны и участки	Требуется текущий ремонт, технические решения невозможны

* - указывается один из вариантов (видов работ): не нуждается; ремонт (текущий, капитальный); индивидуальное решение с ТСР; технические решения невозможны – организация альтернативной формы обслуживания

4.2. Период проведения работ 2017г.- 2020г. в рамках исполнения

(указывается наименование документа: программы, плана)

4.3 Ожидаемый результат (по состоянию доступности) после выполнения работ по адаптации: ДП-И (С, Г, У)

Оценка результата исполнения программы, плана (по состоянию доступности) _____

4.4. Для принятия решения **требуется**, не требуется *(нужное подчеркнуть)*:

4.4.1. согласование на Комиссии _____

(наименование Комиссии по координации деятельности в сфере обеспечения доступной среды жизнедеятельности для инвалидов и других МГН)

4.4.2. согласование работ с надзорными органами *(в сфере проектирования и строительства, архитектуры, охраны памятников, другое - указать)*

4.4.3. техническая экспертиза; разработка проектно-сметной документации, да

4.4.4. согласование с вышестоящей организацией (собственником объекта), да

4.4.5. согласование с общественными организациями инвалидов _____ да

4.4.6. другое _____

Имеется заключение уполномоченной организации о состоянии доступности объекта *(наименование документа и выдавшей его организации, дата)*- отсутствует

4.7. Информация может быть размещена (обновлена) на Карте доступности г.Ростова-на-Дону- отсутствует.

5. Особые отметки

ПРИЛОЖЕНИЯ:

Результаты обследования:

- | | |
|--|----------------|
| 1. Территории, прилегающей к объекту | на <u>3</u> л. |
| 2. Входа (входов) в здание | на <u>3</u> л. |
| 3. Путей движения в здании | на <u>3</u> л. |
| 4. Зоны целевого назначения объекта | на <u>1</u> л. |
| 5. Санитарно-гигиенических помещений | на <u>1</u> л. |
| 6. Системы информации (и связи) на объекте | на <u>1</u> л. |

Результаты фотофиксации на объекте на 9 л.

Позтажные планы, паспорт БТИ - 1 экз.

Другое (в том числе дополнительная информация о путях движения к объекту): акт визуального обследования территории и здания по доступности МЧН в учреждение МБДОУ №218

Заведующий МБДОУ №218

Князева Л.В.
(Ф.И.О.)

Члены рабочей группы

Специалист ООО «ГСП»

Долгополов Р.А.
(Ф.И.О.)

В том числе:

представители организации,
расположенной на объекте

Завхоз МБДОУ №218 Брижак М.Г.
(Должность, Ф.И.О.)

(Подпись)

Семасова
Гурбанова
Резвчи

Крокетев А.В.

к Акту обследования ОСИ к паспорту доступности ОСИ № 1 от «27» апреля 2017г.

I Результаты обследования:**1. Территории, прилегающей к зданию (участка)**

Муниципальное бюджетное дошкольное образовательное учреждение города

Ростова-на-Дону «Детский сад» №218» (МБДОУ № 218)**Адрес объекта: 344025, г. Ростов-на-Дону, ул. 40-я линия, 88**

Наименование объекта, адрес

№ п/п	Наименование функционально-планировочного элемента	Наличие элемента			Выявленные нарушения и замечания		Работы по адаптации объектов	
		есть/нет	№ на плане	№ фото	Содержание	Значимо для инвалида (категория)	Содержание	Виды работ
1.1	Вход (входы) на территорию	есть	-	1,2, 3	К территории детского сада примыкает асфальтированная пешеходная дорожка. Вход осуществляется через калитку. Асфальтное покрытие имеет повреждения.	ДЧ-И (Г,У)	Выполнить ремонт	Текущий ремонт
1.2	Путь (пути) движения на территории	есть	-	3,8	На территории детского сада требуется ремонт маршрутов движения. Асфальтное покрытие имеет неровности и повреждения.	ДЧ-И (Г,У)	Выполнить ремонт	Текущий ремонт
1.3	Лестница (наружная)	есть	-	4,5, 6, 8-11	Вход в здание расположен ниже уровня благоустройства территории на 0,25м. Запасный выход имеет перепад высот между полом здания и уровнем благоустройством территории составляет 0,8 м.	ДЧ-И (С,Г,У)		Требуется текущий ремонт
1.4	Пандус (наружный)	нет			нет			
1.5	Автостоянка и парковка	нет			нет	нет		
	ОБЩИЕ требования к зоне				Требуется выполнить ремонт соответствии с СП 59.13330.2012 Доступность	ДЧ-И (С,Г,У)	Обеспечить доступность групп МГН	

				зданий и сооружений для маломобильных групп населения.			
--	--	--	--	--	--	--	--

II Заключение по зоне:

Наименование структурно-функциональной зоны	Состояние доступности* (к пункту 3.4 Акта обследования ОСИ)	Приложение		Рекомендации по адаптации (вид работы)** к пункту 4.1 Акта обследования ОСИ
		№ на плане	№ фото	
Территории, прилегающей к зданию	ДЧ-И (С,Г,У)	Копия планов технического паспорта	1	Требуется текущий ремонт

* указывается: **ДП-В** - доступно полностью всем; **ДП-И** (К, О, С, Г, У) – доступно полностью избирательно (указать категории инвалидов); **ДЧ-В** - доступно частично всем; **ДЧ-И** (К, О, С, Г, У) – доступно частично избирательно (указать категории инвалидов); **ДУ** - доступно условно; **ВНД** - недоступно
 **указывается один из вариантов: не нуждается; ремонт (текущий, капитальный); индивидуальное решение с ТСП; технические решения невозможны – организация альтернативной формы обслуживания

Комментарий к заключению: Выполнить ремонтно-строительные работы в соответствии с СП 59.13330.2012 Доступность зданий и сооружений для маломобильных групп населения. Актуализированная редакция СНиП 35-01-2001 (с Изменением N 1).

I Результаты обследования:

2. Входа (входов) в здание

Муниципальное бюджетное дошкольное образовательное учреждение города

Ростова-на-Дону «Детский сад» №218» (МБДОУ № 218)

Адрес объекта: 344025, г. Ростов-на-Дону, ул. 40-я линия, 88

Наименование объекта, адрес

№ п/п	Наименование функционально-планировочного элемента	Наличие элемента			Выявленные нарушения и замечания		Работы по адаптации объектов	
		есть/нет	№ на плане	№ фото	Содержание	Значимо для инвалида (категория)	Содержание	Виды работ
2.1	Лестница (наружная)	есть		4,5, 6, 8-11		ДЧ-И (С,Г,У)		Требуется текущий ремонт
2.2	Пандус (наружный)	нет			нет			технические решения невозможны
2.3	Входная площадка (перед дверью)	есть		5,6	Площадка выполнена из цементно-песчаной стяжки. Требуется замена покрытия пола площадки.	ДЧ-И (С,Г,У)	Выполнить ремонт	Текущий ремонт
2.4	Дверь (входная)	есть				ДЧ-И (С,Г,У)	Выполнить ремонт	Текущий ремонт
2.5	Тамбур	есть			есть	ДЧ-И (С,Г,У)	Выполнить ремонт	Текущий ремонт
	ОБЩИЕ требования к зоне				Требуется выполнить ремонт соответствии с СП 59.13330.2012 Доступность зданий и сооружений для маломобильных групп населения.	ДЧ-И (С,Г,У)		Текущий ремонт

II Заключение по зоне:

Наименование структурно-функциональной зоны	Состояние доступности* (к пункту 3.4 Акта обследования ОСИ)	Приложение		Рекомендации по адаптации (вид работы)** к пункту 4.1 Акта обследования ОСИ
		№ на плане	№ фото	
Входа (входов) в здание	ДЧ-И (С,Г,У)	Копия планов технического паспорта	1	Требуется текущий ремонт

* указывается: **ДП-В** - доступно полностью всем; **ДП-И** (К, О, С, Г, У) – доступно полностью избирательно (указать категории инвалидов); **ДЧ-В** - доступно частично всем; **ДЧ-И** (К, О, С, Г, У) – доступно частично избирательно (указать категории инвалидов); **ДУ** - доступно условно; **ВНД** - недоступно
 **указывается один из вариантов: не нуждается; ремонт (текущий, капитальный); индивидуальное решение с ТСП; технические решения невозможны – организация альтернативной формы обслуживания

Комментарий к заключению: Выполнить ремонтно-строительные работы в соответствии с СП 59.13330.2012 Доступность зданий и сооружений для маломобильных групп населения. Актуализированная редакция СНиП 35-01-2001 (с Изменением N 1).

I Результаты обследования:

**Муниципальное бюджетное дошкольное образовательное учреждение города
Ростова-на-Дону «Детский сад» №218» (МБДОУ № 218)**

Адрес объекта: 344025, г. Ростов-на-Дону, ул. 40-я линия, 88

Наименование объекта, адрес

№ п/п	Наименование функционально-планировочного элемента	Наличие элемента			Выявленные нарушения и замечания		Работы по адаптации объектов	
		есть/нет	№ на плане	№ фото	Содержание	Значимо для инвалида (категория)	Содержание	Виды работ
3.1	Коридор (вестибюль, зона ожидания, галерея, балкон)	есть		7, 16-18	нет	ДЧ-И (С,Г,У)		Текущий ремонт
3.2	Лестница (внутри здания)	есть		12-15		ДЧ-И (С,Г,У)		Текущий ремонт
3.3	Пандус (внутри здания)	нет			нет	нет		
3.4	Лифт пассажирский (или подъемник)	нет			нет	нет		
3.5	Дверь	есть		4-18		ДЧ-И (С,Г,У)	Выполнить ремонт	Текущий ремонт
3.6	Пути эвакуации (в т.ч. зоны безопасности)	есть			нет	ДЧ-И (Г,У)	Выполнить ремонт	Текущий ремонт
	ОБЩИЕ требования к зоне				Требуется выполнить ремонт соответствии с СП 59.13330.2012 Доступность зданий и сооружений для маломобильных групп населения.	ДЧ-И (С,Г,У)		

II Заключение по зоне:

Наименование структурно-функциональной зоны	Состояние доступности* (к пункту 3.4 Акта обследования ОСИ)	Приложение		Рекомендации по адаптации (вид работы)** к пункту 4.1 Акта обследования ОСИ
		№ на плане	№ фото	
Пути (путей) движения внутри здания (в т.ч. путей эвакуации)	ДЧ-И (С,Г,У)			Требуется текущий ремонт, технические решения невозможны

* указывается: ДП-В - доступно полностью всем; ДП-И (К, О, С, Г, У) – доступно полностью избирательно (указать категории инвалидов); ДЧ-В - доступно частично всем; ДЧ-И (К, О, С, Г, У) – доступно частично избирательно (указать категории инвалидов); ДУ - доступно условно, ВИД - недоступно
 **указывается один из вариантов: не нуждается; ремонт (текущий, капитальный); индивидуальное решение с ТСП; технические решения невозможны – организация альтернативной формы обслуживания
 Комментарий к заключению: Выполнить ремонтно-строительные работы в соответствии с СП 59.13330.2012 Доступность зданий и сооружений для маломобильных групп населения. Актуализированная редакция СНиП 35-01-2001 (с Изменением N 1).

I Результаты обследования:

4. Зоны целевого назначения здания (целевого посещения объекта)

Вариант I – зона обслуживания инвалидов

**Муниципальное бюджетное дошкольное образовательное учреждение города
Ростова-на-Дону «Детский сад» №218» (МБДОУ № 218)**

Адрес объекта: 344025, г. Ростов-на-Дону, ул. 40-я линия, 88

Наименование объекта, адрес

№ п/п	Наименование функционально-планировочного элемента	Наличие элемента			Выявленные нарушения и замечания		Работы по адаптации объектов	
		есть/нет	№ на плане	№ фото	Содержание	Значимо для инвалида (категория)	Содержание	Виды работ
4.1	Кабинетная форма обслуживания	нет			нет	нет		
4.2	Зальная форма обслуживания	есть				ДЧ-И (Г,У)		
4.3	Прилавочная форма обслуживания	нет			нет	нет		
4.4	Форма обслуживания с перемещением по маршруту	нет			нет	нет		
4.5	Кабина индивидуального обслуживания	нет			нет	нет		
	ОБЩИЕ требования к зоне					ДЧ-И (Г,У)		

II Заключение по зоне:

Наименование структурно-функциональной зоны	Состояние доступности* (к пункту 3.4 Акта обследования ОСИ)	Приложение		Рекомендации по адаптации (вид работы)** к пункту 4.1 Акта обследования ОСИ
		№ на плане	№ фото	
Зоны целевого назначения здания (целевого посещения объекта)	ДЧ-И (Г,У)			

* указывается: **ДП-В** - доступно полностью всем; **ДП-И** (К, О, С, Г, У) – доступно полностью избирательно (указать категории инвалидов); **ДЧ-В** - доступно частично всем; **ДЧ-И** (К, О, С, Г, У) – доступно частично избирательно (указать категории инвалидов); **ДУ** - доступно условно; **ВНД** - недоступно
 **указывается один из вариантов: не нуждается; ремонт (текущий, капитальный); индивидуальное решение с ТСР; технические решения невозможны – организация альтернативной формы обслуживания

Комментарий к заключению: Не требуется

I Результаты обследования:

4. Зоны целевого назначения здания (целевого посещения объекта)

Вариант II – места приложения труда

Наименование функционально-планировочного элемента	Наличие элемента			Выявленные нарушения и замечания		Работы по адаптации объектов	
	есть/нет	№ на плане	№ фото	Содержание	Значимо для инвалидов (категория)	Содержание	Виды работ
Место приложения труда							

II Заключение по зоне:

Наименование структурно-функциональной зоны	Состояние доступности* (к пункту 3.4 Акта обследования ОСИ)	Приложение		Рекомендации по адаптации (вид работы)** к пункту 4.1 Акта обследования ОСИ
		№ на плане	№ фото	

* указывается: **ДП-В** - доступно полностью всем; **ДП-И** (К, О, С, Г, У) – доступно полностью избирательно (указать категории инвалидов); **ДЧ-В** - доступно частично всем; **ДЧ-И** (К, О, С, Г, У) – доступно частично избирательно (указать категории инвалидов); **ДУ** - доступно условно, **ВНД** - недоступно
 **указывается один из вариантов: не нуждается; ремонт (текущий, капитальный); индивидуальное решение с ТСП; технические решения невозможны – организация альтернативной формы обслуживания

Комментарий

к заключению: _____

I Результаты обследования:

**4. Зоны целевого назначения здания (целевого посещения объекта)
Вариант III – жилые помещения**

Наименование функционально-планировочного элемента	Наличие элемента			Выявленные нарушения и замечания		Работы по адаптации объектов	
	есть/нет	№ на плане	№ фото	Содержание	Значимо для инвалидов (категория)	Содержание	Виды работ
Жилые помещения							

II Заключение по зоне:

Наименование структурно-функциональной зоны	Состояние доступности* (к пункту 3.4 Акта обследования ОСИ)	Приложение		Рекомендации по адаптации (вид работы)** к пункту 4.1 Акта обследования ОСИ
		№ на плане	№ фото	

* указывается: **ДП-В** - доступно полностью всем; **ДП-И** (К, О, С, Г, У) – доступно полностью избирательно (указать категории инвалидов); **ДЧ-В** - доступно частично всем; **ДЧ-И** (К, О, С, Г, У) – доступно частично избирательно (указать категории инвалидов); **ДУ** - доступно условно, **ВНД** - недоступно
 **указывается один из вариантов: не нуждается; ремонт (текущий, капитальный); индивидуальное решение с ТСП, технические решения невозможны – организация альтернативной формы обслуживания

Комментарий к заключению: _____

I Результаты обследования:

5. Санитарно-гигиенических помещений

Муниципальное бюджетное дошкольное образовательное учреждение города

Ростова-на-Дону «Детский сад» №218» (МБДОУ № 218)

Адрес объекта: 344025, г. Ростов-на-Дону, ул. 40-я линия, 88

Наименование объекта, адрес

№ п/п	Наименование функционально-планировочного элемента	Наличие элемента			Выявленные нарушения и замечания		Работы по адаптации объектов	
		есть/нет	№ на плане	№ фото	Содержание	Значимо для инвалида (категория)	Содержание	Виды работ
5.1	Туалетная комната	есть				ДЧ-И (Г,С,У)	Выполнить ремонт	Текущий ремонт
5.2	Душевая/ ванная комната	нет						
5.3	Бытовая комната (гардеробная)	нет						
	ОБЩИЕ требования к зоне				Требуется выполнить ремонт соответствии с СП 59.13330.2012 Доступность зданий и сооружений для маломобильных групп населения.	ДЧ-И (Г,С,У)		Текущий ремонт

II Заключение по зоне:

Наименование структурно-функциональной зоны	Состояние доступности* (к пункту 3.4 Акта обследования ОСИ)	Приложение		Рекомендации по адаптации (вид работы)** к пункту 4.1 Акта обследования ОСИ
		№ на плане	№ фото	
Санитарно-гигиенических помещений	ДЧ-И (Г,С,У)			Требуется текущий ремонт

* указывается: ДП-В - доступно полностью всем; ДП-И (К, О, С, Г, У) – доступно полностью избирательно (указать категории инвалидов); ДЧ-В - доступно частично всем; ДЧ-И (К, О, С, Г, У) – доступно частично избирательно (указать категории инвалидов); ДУ - доступно условно. ВНД - недоступно
**указывается один из вариантов: не нуждается; ремонт (текущий, капитальный); индивидуальное решение с ТСР; технические решения невозможны – организация альтернативной формы обслуживания

Комментарий к заключению: Выполнить ремонтно-строительные работы в соответствии с СП 59.13330.2012 Доступность зданий и сооружений для маломобильных групп населения. Актуализированная редакция СНиП 35-01-2001 (с Изменением N 1).

I Результаты обследования:

6. Системы информации на объекте

Муниципальное бюджетное дошкольное образовательное учреждение города

Ростова-на-Дону «Детский сад» №218» (МБДОУ № 218)

Адрес объекта: 344025, г. Ростов-на-Дону, ул. 40-я линия, 88

Наименование объекта, адрес

№ п/п	Наименование функционально-планировочного элемента	Наличие элемента			Выявленные нарушения и замечания		Работы по адаптации объектов	
		есть/ нет	№ на плане	№ фото	Содержание	Значимо для инвалида (категория)	Содержание	Виды работ
6.1	Визуальные средства	Есть (ОПС)				ДЧ-В		
6.2	Акустические средства	Есть (ОПС)				ДЧ-В		
6.3	Тактильные средства	нет				нет		
	ОБЩИЕ требования к зоне							

II Заключение по зоне:

Наименование структурно-функциональной зоны	Состояние доступности* (к пункту 3.4 Акта обследования ОСИ)	Приложение		Рекомендации по адаптации (вид работы)** к пункту 4.1 Акта обследования ОСИ
		№ на плане	№ фото	
Системы информации на объекте	ДЧ-В			Требуется принятие технических решений согласно ПБ-2

* указывается: **ДП-В** - доступно полностью всем; **ДП-И** (К, О, С, Г, У) – доступно полностью избирательно (указать категории инвалидов); **ДЧ-В** - доступно частично всем; **ДЧ-И** (К, О, С, Г, У) – доступно частично избирательно (указать категории инвалидов); **ДУ** - доступно условно; **ВНД** - недоступно
**указывается один из вариантов: не нуждается; ремонт (текущий, капитальный); индивидуальное решение с ТСП; технические решения невозможны – организация альтернативной формы обслуживания

Комментарий к заключению: Выполнить регламентные работы в соответствии с требованиями пожарной безопасности.

Российская Федерация

АДМИНИСТРАЦИЯ ГОРОДА РОСТОВА-НА-ДОНУ
МУНИЦИПАЛЬНОЕ УНИТАРНОЕ ПРЕДПРИЯТИЕ ТЕХНИЧЕСКОЙ
ИНВЕНТАРИЗАЦИИ И ОЦЕНКИ НЕДВИЖИМОСТИ

Социалистическая ул., д. 119, Ростов-на-Дону, 344006; тел./факс (863)263-70-33; e-mail: mupti@aanet.ru

ТЕХНИЧЕСКИЙ ПАСПОРТ

на Здание
(тип объекта учета)

Муниципальное бюджетное дошкольное образовательное
учреждение города Ростова-на-Дону «Детский сад №218»
(наименование объекта)

Адрес (местоположение) объекта

Субъект Российской Федерации Ростовская
Административный район (округ) _____
Город (пос.) Ростов-на-Дону
Район города Пролетарский
Улица (пер.) улица 40-я линия
Дом № 88/936 Строение (корпус) _____ Инвентарный № 1611/4

Штамп органа государственного технического учета о внесении
в Единый государственный реестр объектов капитального строительства

Наименование учетного органа	
Инвентарный номер	
Кадастровый номер	
Дата внесения сведений в реестр	

Паспорт составлен по состоянию на 27.05.2016г.

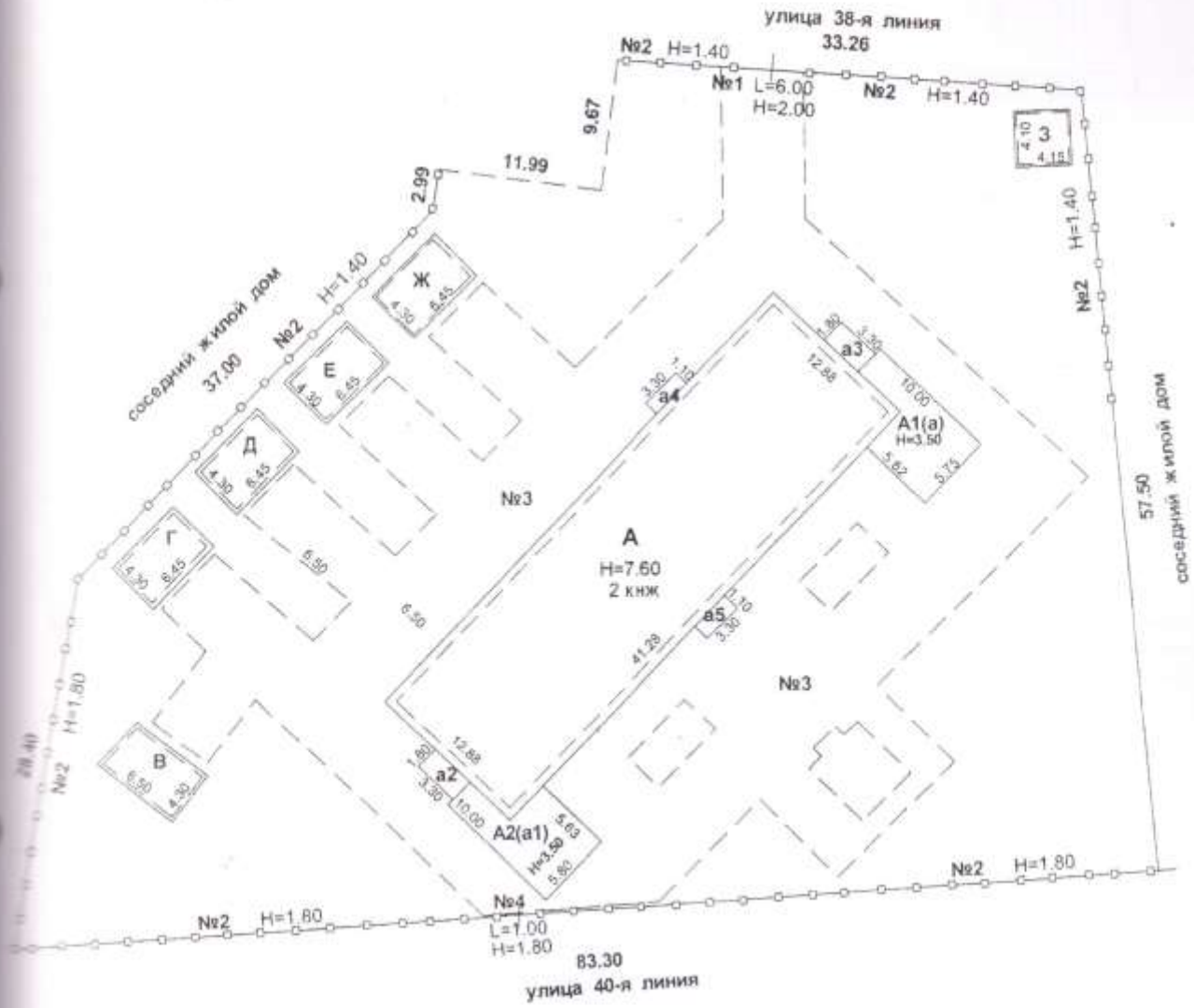
Руководитель:
М.П.



(Шулешова С.И.)
(Фамилия И.О.)

СИТУАЦИОННЫЙ ПЛАН

Выполнено в соответствии с: кадастровая схема не предъявлена № _____ от _____



Копию снял	<i>Ю.В. Башук</i>	Башук Ю.В.
" 02 "	ИЮНЯ	20 16 г.
Проверил начальник отдела	<i>Н.Н. Наполова</i>	Наполова Н.Н.

6. Описание конструктивных элементов здания и определение износа

Литера А Год постройки 1968-1969 Число этажей 2

Группа капитальности 1 Вид внутренней отделки простая

№	Наименование конструктивных элементов	Описание элементов (материал, конструкция или система, отделка и прочее)	Признаки износа конструктивных элементов (деформации, осадки, трещины, гниль и прочее)	Удельный вес по таблице	Ценностные коэффициенты	Удельный вес после применения ценностного коэффициента	Процент износа элемента	Процент износа к строению	Текущи. с изменен. Изн. в %	
									Элемента	к строению
1	2	3	4	5	6	7	8	9	10	11
1	Фундамент	Каменный ленточный	Осадка	6		6	40	2,40		
2	Наружные и внутренние капитальные стены	Кирпичные	Трещины	17		17	40	6,80		
3	Перегородки	Гипсолитовые	Трещины	6		6	40	2,40		
4	Перекрытия	Чердачные	Железобетонное							
		Междуэтажные	Железобетонное	Трещины	13	13	40	5,20		
		Подвальное	Железобетонное							
5	Крыша	Рубероид	Трещины	5		5	40	2,00		
6	Полы	Линолеум, керамическая плитка	Потертость	13		13	40	5,20		
7	Проемы	Окна	Металлопластиковые, деревянные двойные	Хорошее	11	11	35	3,85		
		Двери	Деревянные филенчатые, металлические							
8	Внутренняя отделка	Окраска, обои, керамическая плитка	Мелкие трещины	9		9	35	3,15		
9	Электро- и сантехнические устройства	отопление	Центральное							
		водопровод	От городской сети							
		канализация	Общесплавная							
		гор. водоснабжение	От электрических водонагревателей							
		электроосвещение	Скрытая проводка	Естественный износ	10,3	10,3	40	4,12		
		телефон								
		вентиляция								
Лестницы	Бетонные		5	5	40	2,00				
10	Прочие работы	Разные работы; подвал S=531,7 м ² ; крыльца лит. а2, а3, а4, а5 S=19,0 м ² ;	Естественный износ	1,2		1,2	40	0,48		
Итого				100		100		37,6		

Процент износа, приведенный к 100 - 38%

6. Описание конструктивных элементов здания и определение износа

Литера А1(а) Год постройки 1968-1969 Число этажей 1

Группа капитальности I Вид внутренней отделки простая

№ п.п.	Наименование конструктивных элементов	Описание элементов (материал, конструкция или система, отделка и прочее)	Признаки износа конструктивных элементов (деформации, осадки, трещины, гвиль и прочее)	Удельный вес по таблице	Ценностные коэффициенты	Удельный вес после применения ценностного коэффициента	Процент износа элемента	Процент износа к строению	Тех.
									Изм.
1	2	3	4	5	6	7	8	9	10
1	Фундамент	Каменный ленточный	Осадка	6		6	40	2,40	
2	Наружные и внутренние капитальные стены	Кирпичные	Трещины	17		17	40	6,80	
3	Перегородки	Гипсолитовые	Трещины	6		6	40	2,40	
4	Перекрытия	Чердачные	Железобетонное	Трещины	13		40	5,20	
		Междуэтажные							
		Подвальное							
5	Крыша	Рубероид	Трещины	5		5	40	2,00	
6	Полы	Линолеум, керамическая плитка	Потертость	13		13	40	5,20	
7	Проемы	Окна	Металлопластиковые	Хорошее	11		35	3,85	
		Двери	Деревянные филечатые, металлические						
8	Внутренняя отделка	Окраска, обои, керамическая плитка	Мелкие трещины	9		9	35	3,15	
9	Электро- и сантехнические устройства	отопление	Центральное						
		водопровод	От городской сети						
		канализация	Общесплвная						
		гор. водоснабжение	От электрических водонагревателей						
		электроосвещение	Скрытая проводка	Естественный износ	10,3		10,3	40	4,12
		телефон							
		вентиляция							
	Лестницы	Бетонные		5		5	40	2,00	
10	Прочие работы	Разные работы	Естественный износ	1,2		1,2	40	0,48	
Итого				100		100		37,6	

Процент износа, приведенный к 100 - 38%

6. Описание конструктивных элементов здания и определение износа

Литера A2(a1) Год постройки 1968-1969 Число этажей 1

Группа капитальности I Вид внутренней отделки простая

№ п.п.	Наименование конструктивных элементов	Описание элементов (материал, конструкция или система, отделка и прочее)	Признаки износа конструктивных элементов (деформации, осадки, трещины, гниль и прочее)	Удельный вес по таблице	Ценностные коэффициенты	Удельный вес после применения ценностного коэффициента	Процент износа элемента	Процент износа к строению	Текущие изменения, Изн. в %		
									Элемента	к строению	
1	2	3	4	5	6	7	8	9	10	11	
1	Фундамент	Каменный ленточный	Осадка	6		6	40	2,40			
2	Наружные и внутренние капитальные стены	Кирпичные	Трещины	17		17	40	6,80			
3	Перегородки	Гипсолитовые	Трещины	6		6	40	2,40			
4	Перекрытия	Чердачные	Железобетонные	Трещины	13		40	5,20			
		Междуэтажные									
		Подвальное									
5	Крыша	Рубероид	Трещины	5		5	40	2,00			
6	Полы	Линолеум, керамическая плитка	Потертость	13		13	40	5,20			
7	Проемы	Окна	Металлопластиковые	Хорошее	11		35	3,85			
		Двери	Деревянные филенчатые, металлические								
8	Внутренняя отделка	Окраска, обои, керамическая плитка	Мелкие трещины	9		9	35	3,15			
9	Электро- и сантехнические устройства	отопление	Центральное								
		водопровод	От городской сети								
		канализация	Общесплавная								
		гор. водоснабжение	От электрических водонагревателей								
		электроосвещение	Скрытая проводка	Естественный износ	10,3		10,3	40	4,12		
		телефон									
		вентиляция									
	Лестницы	Бетонные		5		5	40	2,00			
10	Прочие работы	Разные работы	Естественный износ	1,2		1,2	40	0,48			
Итого				100		100		37,60			

Процент износа, приведенный к 100 - 38 %

9. Техническое описание служебных строений

Наименование конструктивных элементов	Беседка				Беседка				Беседка			
	Литер В	Удельный вес по таблице	Поправка	Удельный вес с поправкой	Литер Г	Удельный вес по таблице	Поправка	Удельный вес с поправкой	Литер Д	Удельный вес по таблице	Поправка	Удельный вес с поправкой
1	2	3	4	5	2	3	4	5	2	3	4	5
Фундамент		4				4				4		
Стены и перегородки	Мет.барьер	8		8	Мет.барьер	8		8	Мет.барьер	8		8
Перекрытия												
Крыша	Пластик	57		57	Пластик	57		57	Пластик	57		57
Полы	Деревян.	23		23	Деревян.	23		23	Деревян.	23		23
Проемы												
Отделочные работы												
Электроосвещение		2				2				2		
Прочие работы	Прочие	6		6	Прочие	6		6	Прочие	6		6
Итого %	50%	100	x	94	50%	100	x	94	50%	100	x	94

Наименование конструктивных элементов	Беседка				Беседка				Беседка			
	Литер Е	Удельный вес по таблице	Поправка	Удельный вес с поправкой	Литер Ж	Удельный вес по таблице	Поправка	Удельный вес с поправкой	Литер З	Удельный вес по таблице	Поправка	Удельный вес с поправкой
1	2	3	4	5	2	3	4	5	2	3	4	5
Фундамент		4				4				4		
Стены и перегородки	Мет.барьер	8		8	Мет.барьер	8		8	Мет.барьер	8		8
Перекрытия												
Крыша	Пластик	57		57	Пластик	57		57	Пластик	57		57
Полы	Деревян.	23		23	Деревян.	23		23	Деревян.	23		23
Проемы												
Отделочные работы												
Электроосвещение		2				2				2		
Прочие работы	Прочие	6		6	Прочие	6		6	Прочие	6		6
Итого	50%	100	x	94	50%	100	x	94	10%	100	x	94

10. Исчисление стоимости служебных строений

Литер по плану	Наименование построек	№ сборника	№ таблицы	Измеритель	Стоимость измерителя по таблице	Поправки к стоимости (коэффициенты) на		Стоимость измерителя с поправками	Количество (объем-куб. м. площадь - кв. м.)	Восстановительная стоимость в рублях	Процент износа	Действительная стоимость в рублях
						Удельный вес	Климатический район					
1	2	3	4	5	6	7	8	9	10	11	12	13
В	Беседка	4	89	м2	19,70	0,94	0,94	17,41	28,0	494	50	247
Г	Беседка	4	89	м2	19,70	0,94	0,94	17,41	27,7	482	50	241
Д	Беседка	4	89	м2	19,70	0,94	0,94	17,41	27,7	482	50	241
Е	Беседка	4	89	м2	19,70	0,94	0,94	17,41	27,7	482	50	241
Ж	Беседка	4	89	м2	19,70	0,94	0,94	17,41	27,7	482	50	241
З	Беседка	4	89	м2	19,70	0,94	0,94	17,41	17,0	296	10	266
										2718		1477

11. Ограждения и сооружения (замощения) на участке

Литера	Наименование ограждений и сооружений	Материал, конструкция	Размер		Площадь (кв. м.)	№ сборки	№ таблицы	Измеритель	Поправка на климатический район	Восстановительная стоимость в рублях	Процент износа	Действительная стоимость в рублях
			Длина (м)	Ширина, высота (м)								
1	2	3	4	5	6	7	8	9	10	11	12	13
№1	Ворота	Металлические на кирп. столбах	6,00	2,00	12,0	4	108	м2	0,94	406	50	203
№2	Забор	Металлический на кирп. столбах	200,94	1,40		4	106	м	0,94	4514	50	2257
№3	Мошение	Асфальт			1684,3							
№4	Калитка	Металлическая на кирп. столбах	1,00	1,80	1,8	4	108	м2	0,98	7923	50	3962
								м2	0,94	61	25	46
										12904		6468

12. Общая стоимость (в руб.)

В ценах каждого года	Основные строения		Служебные строения		Сооружения		Всего	
	восстановительная	действительная	восстановительная	действительная	восстановительная	действительная	восстановительная	действительная
1	1	3	4	5	6	7	8	9
1969	111605	69195	2718	1477	12904	6468	127227	77140

Дата обследования	Выполнил		Проверил	
	ФИО	Подпись	ФИО	Подпись
27.05.2016г.	Башук Юлия Владимировна	<i>Ю. Башук</i>	Наполова Наталья Николаевна	

ЭКСПЛИКАЦИЯ

к поэтажному плану здания (строения),

расположенного в городе (другом поселении)

Ростов-на-Дону

улица 40-я линия, № 88/93б

Литера по плану	Этаж	Номер помещения	Номер комнаты	Назначение частей помещений	Формула подсчета площадей частей помещений	Площадь с учетом холодных помещений	Общая площадь	жилая	подсобная	МЕДОУ №218			Площадь помещений вспомогательного использования	Высота помещений по внутреннему обмеру	Всего	Примечание
										основная	вспомогательная	холодные помещения				
A	подвал 1		1	Рамка управления						основная	65,5			2,20	65,5	
			2	Техподвал							13,6				13,6	
			3	Лестничная клетка							13,5				13,5	
			4	Техподвал							90,7				90,7	
			5	Лестничная клетка							13,5				13,5	
			6	Техподвал							13,4				13,4	
			7	Техподвал							65,5				65,5	
			8	Техподвал							118,3				118,3	
			9	Техподвал							5,8				5,8	
			10	Техподвал							29,4				29,4	
				Итого по подвалу 1:							429,2				429,2	
A	1		1	Тамбур							2,6			3,20	2,6	
			2	Коридор							3,8				3,8	

Литера по плану	Этаж	Номер помещения	Номер комнаты	Назначение частей помещений	Формула подсчета площадей частей помещения	Площадь с учетом холодных помещений	Общая площадь	Жилая	Канцелярия	МБДОУ №21В			Площадь помещений вспомогательного использования	Высота помещений по внутреннему обмеру	Всего	Примечание
										основная	вспомогательная	холодные помещения				
			3	Спальня						23,7			3,20	23,7		
			4	Раздевалка						15,1				15,1		
			5	Групповая						53,6				53,6		
			6	Совмещенный санузел												
			7	Моечная						3,8	9,8			9,8		
			8	Туалет												
			9	Душевая							2,6			2,6		
			10	Кабинет							2,0			2,0		
			11	Тамбур						7,8				7,8		
			12	Коридор							1,5			1,5		
			13	Коридор							1,4			1,4		
			14	Раздевалка							6,8			6,8		
			15	Кладовая						15,8				15,8		
			16	Моечная							3,3			3,3		
			17	Групповая						2,2				2,2		
			18	Умывальная						66,6				66,6		
			19	Туалет							9,4			9,4		
			20	Коридор							5,9			5,9		
			21	Коридор							21,5			21,5		
											0,9			0,9		

Литера по плану	Этаж	Номер помещения	Номер комнаты	Назначение частей помещений	Формула подсчета площадей частей помещения	Площадь с учетом холодных помещений	Общая площадь	жилая	подсобная	МБДОУ №218			Площадь помещений вспомогательного использования	Высота помещений по внутреннему обмеру	Всего	Примечание
										основная	вспомогательная	холодные помещения				
A	1		22	Гладильная						7,5			3,20	7,5		
			22а	Кладовая							1,2			1,2		
			22б-22в	Прачечная						11,0					11,0	
			23	Коридор							3,4			3,4		
			24	Кладовая							5,2			5,2		
			25	Вентиляционная							2,4			2,4		
			26	Моечная						7,9				7,9		
			27	Коридор							2,9			2,9		
			28	Кухня						21,6				21,6		
			29	Совмещенный санузел							9,6			9,6		
			30	Раздевалка						14,7				14,7		
			31	Спальня						23,8				23,8		
			32	Коридор							3,7			3,7		
			33	Тамбур							2,7			2,7		
			34	Групповая						52,5				52,5		
			35	Моечная						4,0				4,0		
			36	Туалет							1,6			1,6		
			37	Встроенный шкаф							0,7			0,7		
			38	Кабинет						12,3				12,3		

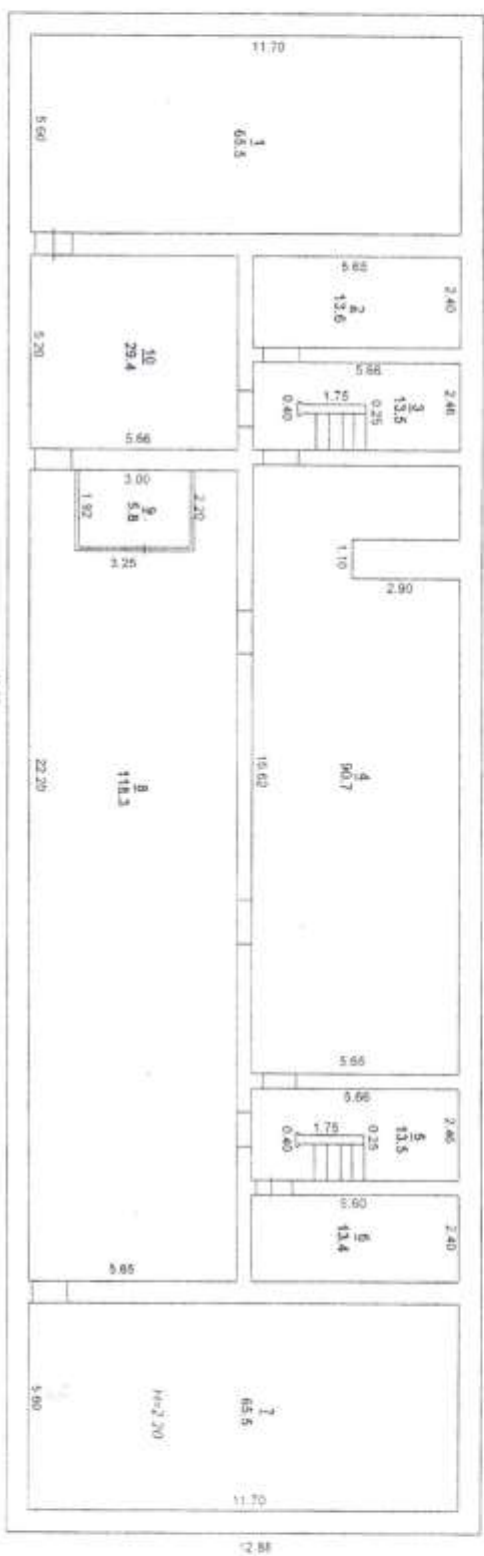
Литера по плану	Этаж	Номер помещения	Номер комнаты	Назначение частей помещений	Формула подсчета площадей частей помещения	Площадь с учетом холодных помещений	Общая площадь	жилая	подсобная	МБДОУ №218			Площадь помещений вспомогательного использования	Высота помещений по внутреннему обмеру	Всего	Примечание
										основная	вспомогательная	холодные помещения				
			39	Кабинет						8,2			3,20	8,2		
			40	Коридор												
			41	Лестничная клетка							4,7			4,7		
			42	Тамбур							11,8			11,8		
			43	Лестничная клетка							1,7			1,7		
			44	Тамбур							11,8			11,8		
				Итого по 1 этажу:						352,1	136,6			488,7		
A	2		1	Групповая						68,5			3,00	68,5		
			2	Туалет												
			3	Совмещенный санузел							4,1			4,1		
			4	Моечная							8,8			8,8		
			5	Раздевалка						1,5				1,5		
			6	Музыкальный зал						14,2				14,2		
			7	Кабинет						78,5				78,5		
			8	Коридор						10,2				10,2		
			9	Туалет							3,4			3,4		
			10	Умывальная							4,4			4,4		
			11	Групповая						67,4				67,4		

Литера по плану	Этаж	Номер помещения	Номер комнаты	Назначение частей помещений	Формула подсчета площадей частей помещений	Площадь с учетом холловых помещений	Общая площадь	жилая	подсобная	МБДОУ №218			Площадь помещений вспомогательного использования	Высота помещений по внутреннему обмеру	Всего	Примечание
										основная	вспомогательная	холловые помещения				
A	2		12	Подсобная						1,6		3,00	1,6			
			13	Раздевалка						16,6			16,6			
			14	Коридор							4,6		4,6			
			15	Кабинет						8,1			8,1			
			16	Туалет									5,7			
			17	Умывальная									9,6			
			18	Групповая						66,0			66,0			
			19	Моечная						2,0			2,0			
			20	Раздевалка						16,2			16,2			
			21	Кабинет						8,2			8,2			
			22	Коридор							4,5		4,5			
			23	Лестничная клетка							13,8		13,8			
			24	Лестничная клетка							13,8		13,8			
				Итого по 2 этажу:						357,4	83,2		440,6			
				Всего по лит. А:						709,5	649,0		1358,5			
				Начальник отдела	Наколова Н.Н.											
				Исполнитель	Башук Ю.В.											



Позлажний план

Лит. А
подвал 1



Министерство строительства и архитектуры
 Республіка Беларусь
 Республика Беларусь
 Минский район
 Колыно-Сельский сельсовет
 д. Колыно
 02
 20 16 г.
 Балуцк Ю. В.
 Напорова Н. Н.

Лит. А
1 этаж



Базук Ю.В.
ИЮНЯ 20 16 г.
Налогова Н.Н.
02
Проверка
начальник отдела



ФОТО №1



ФОТО №2



ФОТО №3



ФОТО №4



ФОТО №5



ФОТО №6



ФОТО №7



ФОТО №8



ФОТО №9



ФОТО №10



ФОТО №11

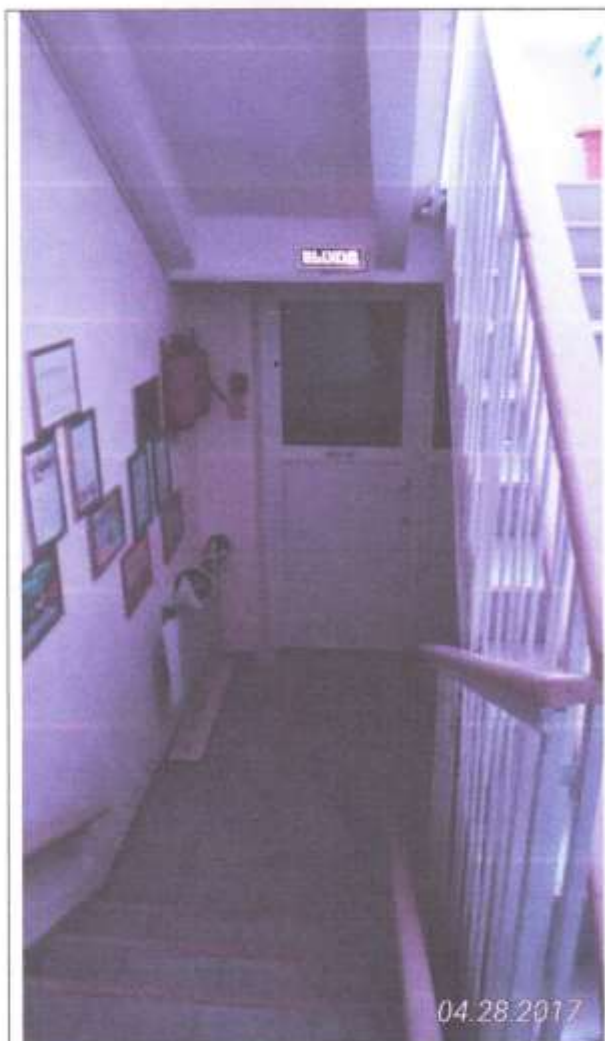


ФОТО №12



ФОТО №13

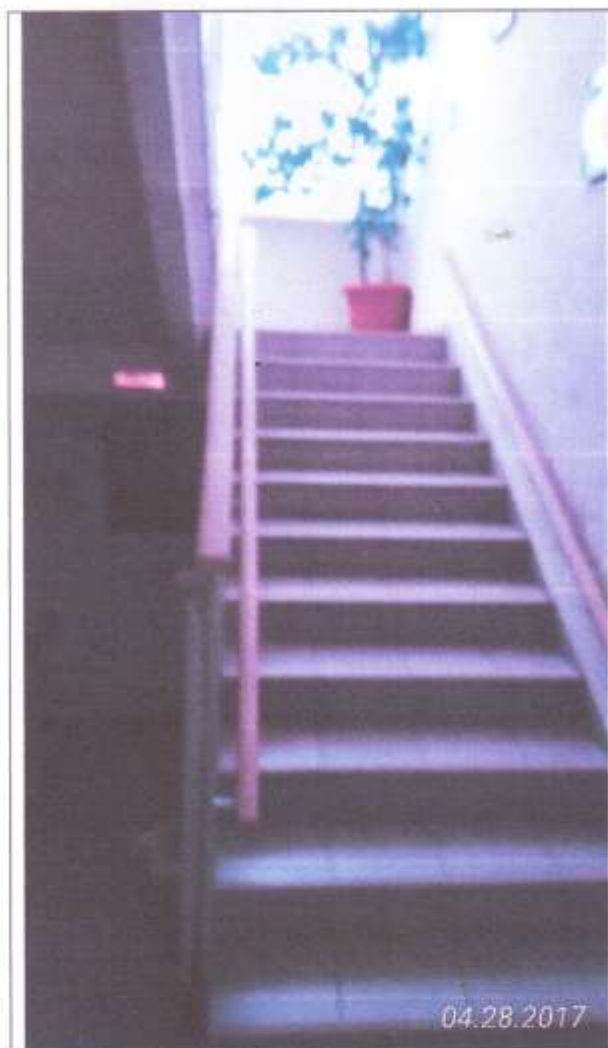


ФОТО №14



ФОТО №15



04.28.2017

ФОТО №16



04.28.2017

ФОТО №17



04.28.2017

ФОТО №18



Прошито и скреплено печатью